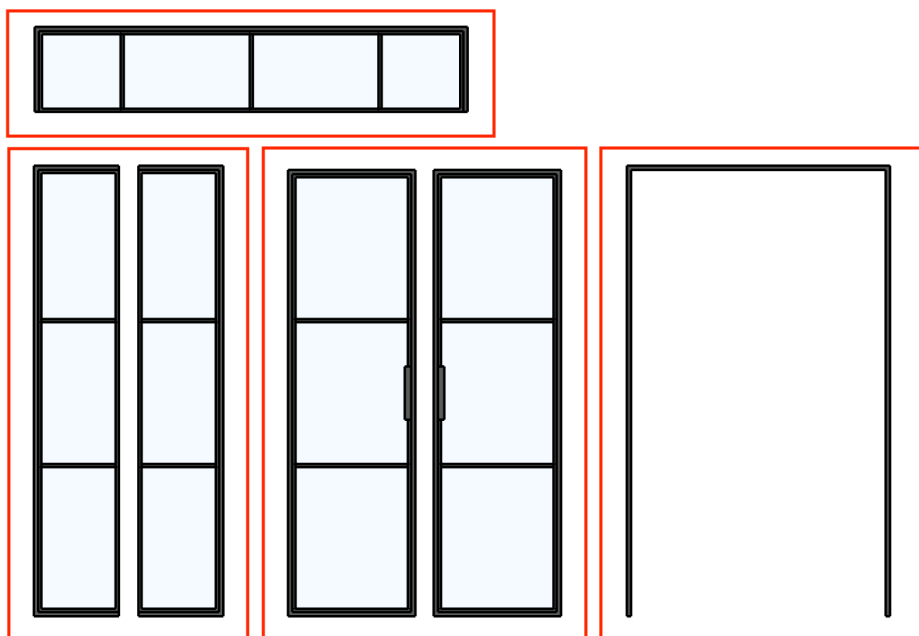


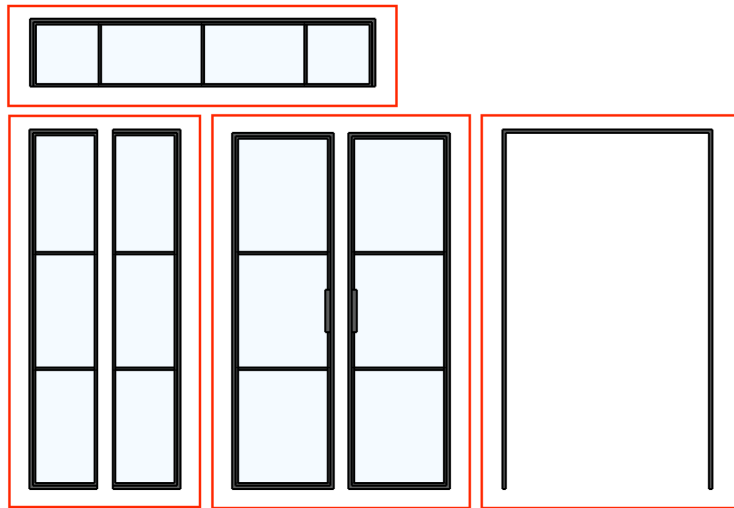
DOPPELTÜR MIT OBERLICHT UND SEITENTEILEN

MONTAGEANLEITUNG



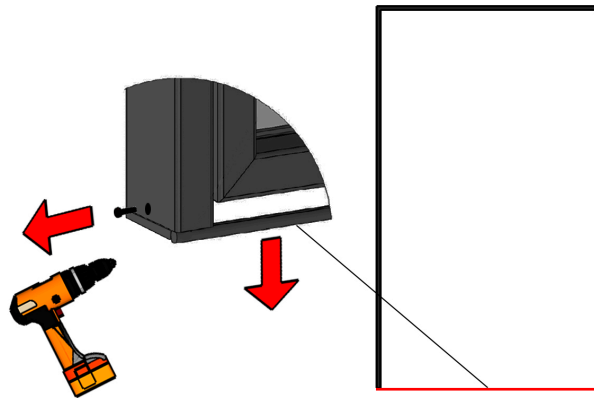
fløft

Alle Komponenten auspacken.



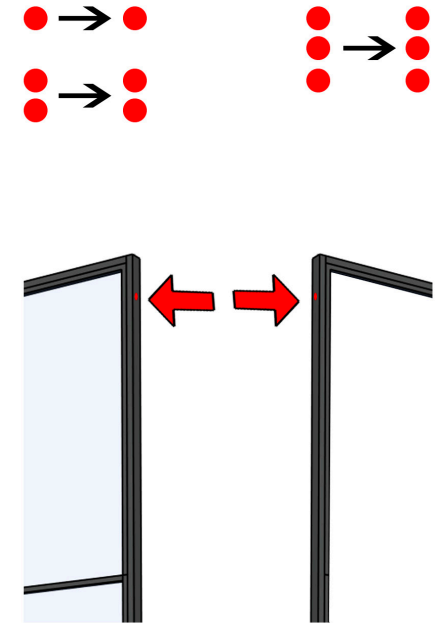
Schritt 1

Der Türrahmen hat eine Transportleiste. Schrauben Sie die Transportleiste ab.



Schritt 2

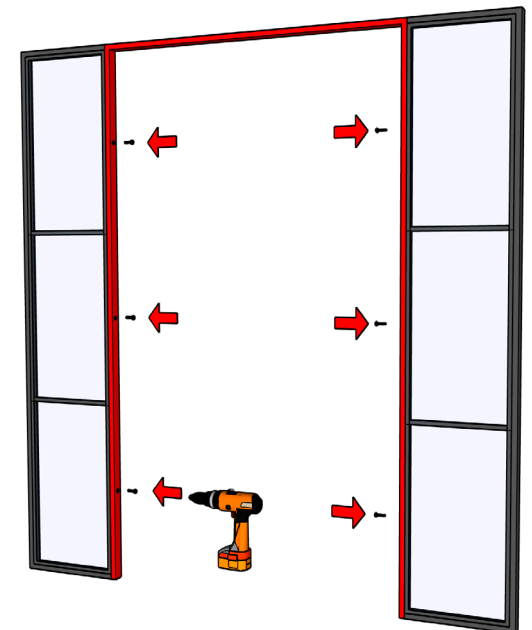
Der Rahmen und die Seitenteile sind mit Bohrungen versehen, um sie entsprechend anzupassen. Passen Sie die Elemente an.



Schritt 3

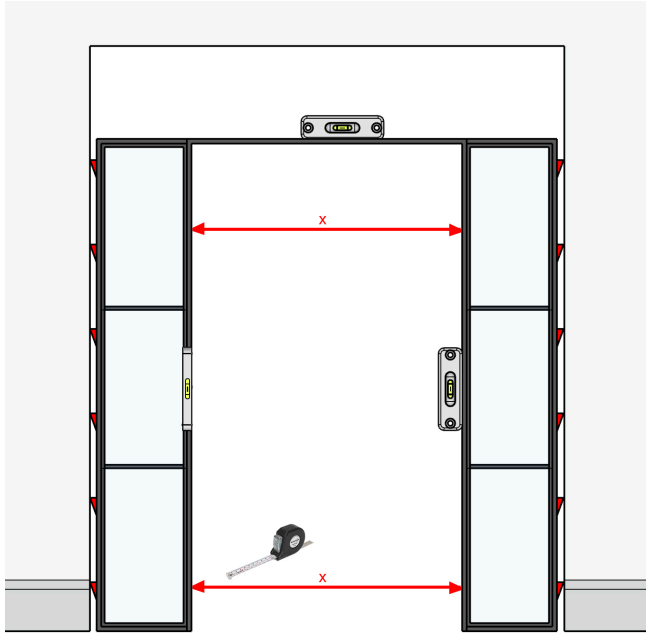
Schrauben Sie den Rahmen an die Seitenteile. Die Schrauben sind im Bausatz enthalten. M4 x 10mm. Sie benötigen einen Torx Bohrer-Aufsatz.

Montieren Sie das Oberlicht zum Schluss.

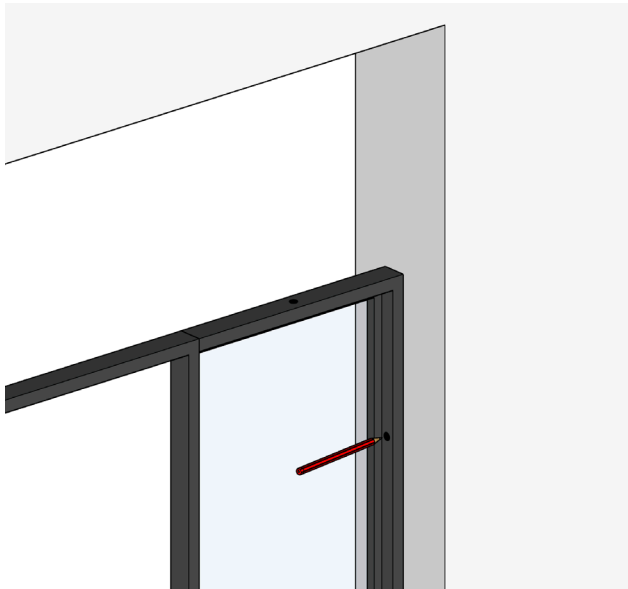


Schritt 4

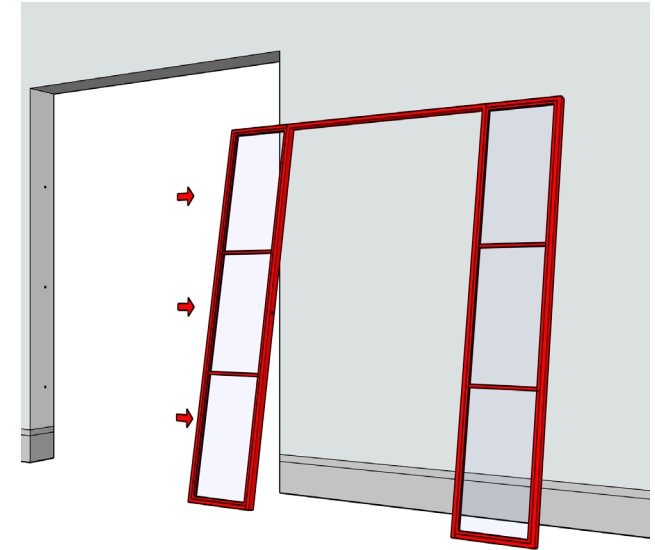
Setzen Sie die Seitenteile mit dem Rahmen in die Türöffnung. Verwenden Sie die Dichtungskeile, um den Rahmen in 3-Ebenen zu waagrecht auszurichten. Stellen Sie sicher, dass die Breite der Zarge oben und unten identisch ist.

**Schritt 5**

Markieren Sie alle Bohrpunkte.

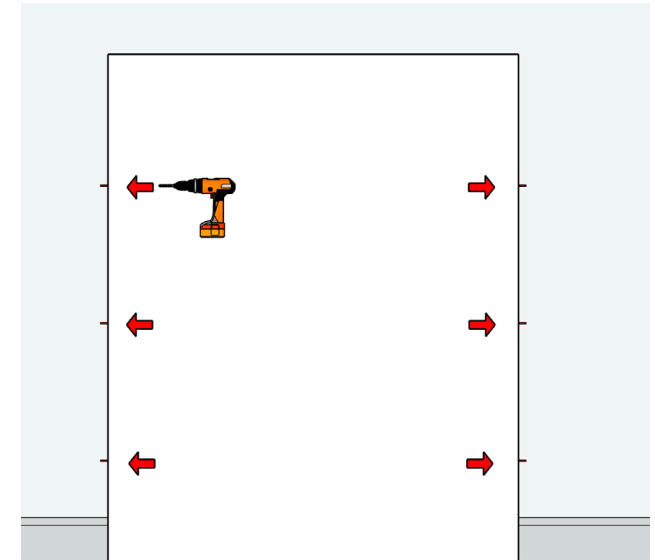
**Schritt 6**

Legen Sie den Rahmen mit den Seitenteilen beiseite.

**Schritt 7**

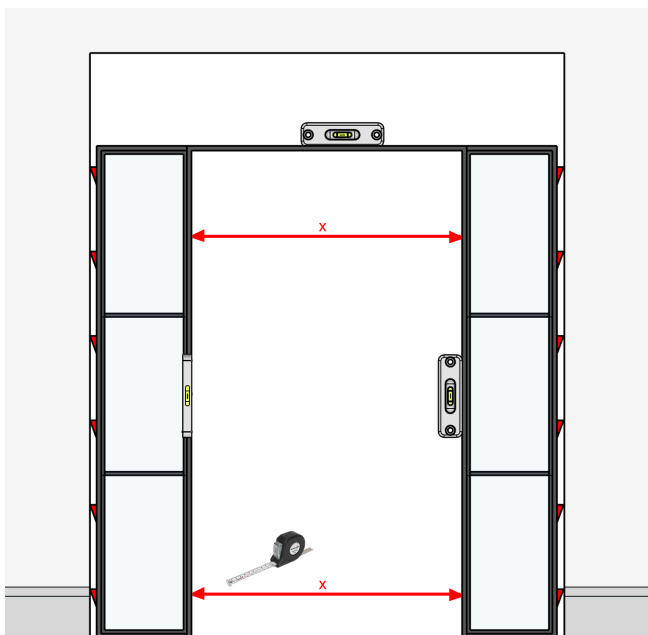
Dübellöcher in der Wand bohren.
Beton/Ziegel: Fischer Duopower 8 x 65 S

Gipskartonwand/
Holzwand: 5mm x
80mm



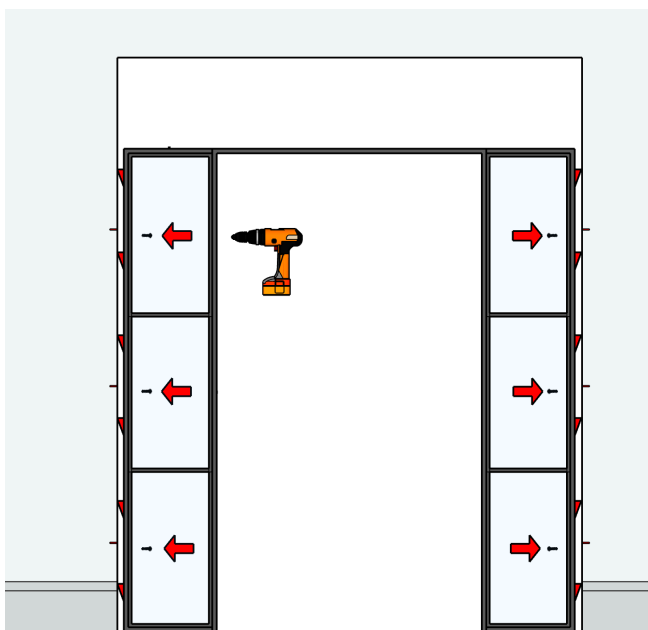
Schritt 8

Setzen Sie den Rahmen mit den Seitenteilen wieder in die Türleibung. Verwenden Sie die Dichtungskeile, um den Rahmen in 3-Ebenen (waagrecht, senkrecht und in der Flucht) auszurichten. Stellen Sie sicher, dass die Breite der Zarge oben und unten identisch ist.

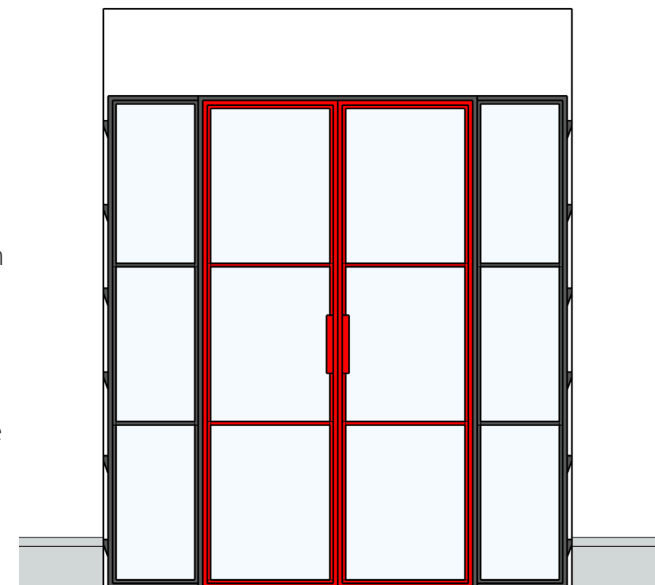
**Schritt 9**

Schrauben Sie die Schrauben in die vorgebohrten Dübel ein.

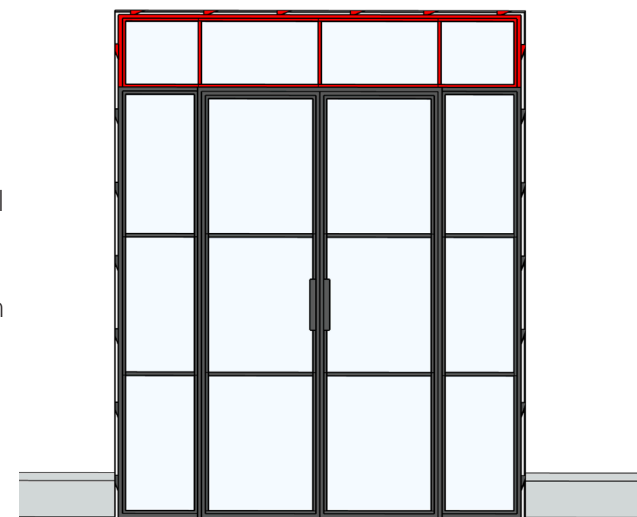
Die Schrauben nicht bis zum Anschlag anziehen!

**Schritt 10**

Setzen Sie die Tür in die Scharniere ein. Prüfen Sie, ob sich die Tür richtig öffnen lässt. Stellen Sie sicher, dass der Spalt an der Ober- und Unterseite der Tür identisch ist. Wenn dies nicht der Fall ist, können Sie die Position der Tür durch Anziehen oder Lösen der Seitenteile einstellen. Wenn alles richtig ist, ziehen Sie die Seitenteile gegen die Wand fest.

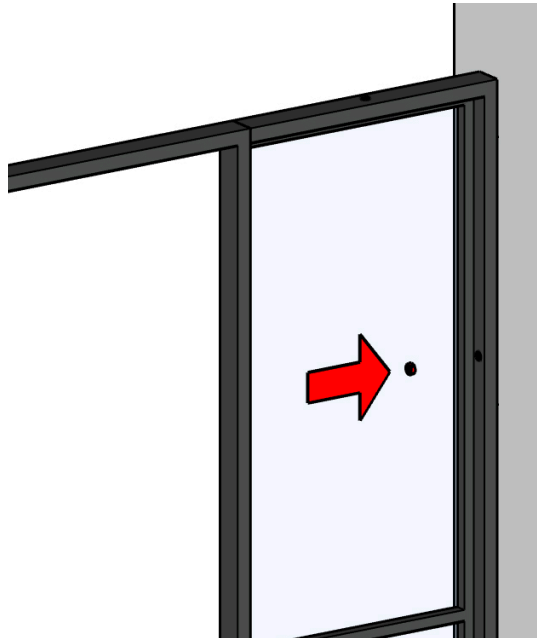
**Schritt 11**

Platzieren Sie das Oberlicht über der Tür und befestigen Sie es mit 2 Schrauben. Markieren Sie die Bohrstellen an der Wand und an der Decke. Legen Sie das Oberlicht beiseite und schrauben Sie die Dübel ein. Setzen Sie das Oberlicht wieder ein und schrauben Sie es an Wand und Decke.

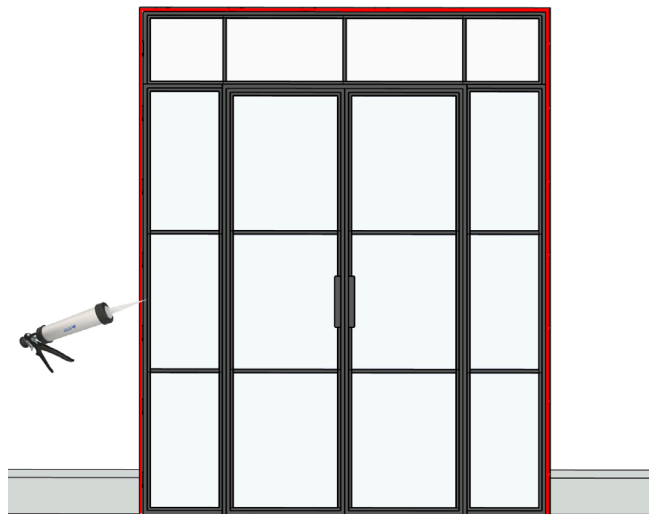


Schritt 12

Im Bausatz sind Schraubkappen enthalten. Setzen Sie die Schraubkappen in die Löcher des Rahmens.

**Schritt 9**

Der Spalt zwischen der Tür und der Wand kann mit schwarzem Acryl ausgefüllt werden.



Danke, dass Sie sich für unsere Türen entschieden haben!